

Approche 01: La ville

Semaine du 21 septembre 2010

Approche 02: Un quartier

Semaine du 28 septembre 2010

Approche 03: Une maison

Semaine du 4 octobre 2010

Approche 04: Une intervention

Semaines des 12 et 19 octobre 2010

Approche 05: Le partage

Semaine du 26 octobre 2010

Par équipe de 2 étudiant(e)s mais qui ont relevé le même îlot

Rue de la Cuve/ rue Félix Bovie
Marine, Melek, Selvi et Victoria

Rue Félix Bovie / rue Jean Paquot
Alicia, Annie, Fanny et Laura

Rue Jean Paquot + 2 maisons rond-point
Florent, Mandy, Renaud et Tania

2 maisons rond-point + rue des Liégeois
Jayare, Mathias, Michäel, Najma et Sandy

Rue des Liégeois / rue de la Cuve
Alexandre, Chaïmae, Manon, Taha et Tatiana

Rue de la Cuve / Rue Félix Bovie
Alan, Fabrice, Manelle et Valentin

RAPPEL

par groupe de relevé, établir
une fiche technique suite à la construction
de la maquette du quartier à 1%

(a déjà déposé la fiche: Tania, Mandy, Florent et Renaud)

OBSERVER – RENCONTRER - ECHANGER

Dans le quartier: vous n'êtes pas en terrain conquis
Soyez souriant, aimable avec les habitants qui vous
regarderaient ou qui poseraient des questions.

Expliquez ce que vous faites, pourquoi vous le faites ;)

Il s'agit de vous intégrer dans le quartier
pour rencontrer les habitants.

Que peut-on observer dans la rue?

prenez le temps d'observer et notez tous les faits, si insignifiants soient-ils, du quotidien des habitants et passants

Que peut-on observer sur une façade?

établissez une liste du trottoir à la corniche

Lire une façade d'une maison

à partir d'une façade à soumettre à mon approbation
définissez en son vocabulaire général et une courte description
des termes choisis

Établir un questionnaire pour comprendre
ce qu'est de vivre dans ce quartier (rond-point)

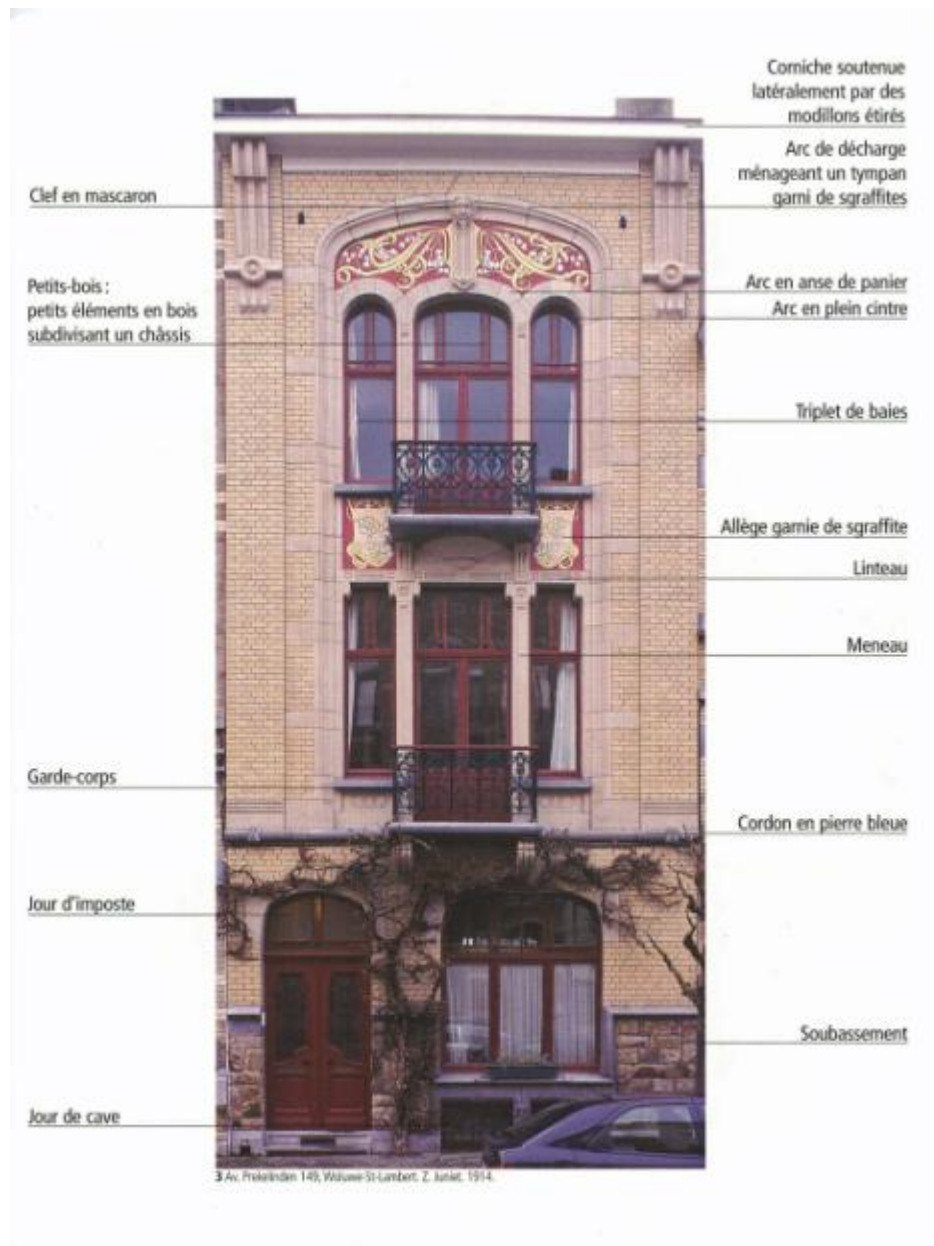
*avec comme conséquence programmée
d'établir une relation de confiance qui permettra
de découvrir le quartier (rond-point) de l'intérieur,
sous l'angle du «vécu», et plus seulement du «vu»*

Ce «vécu» sera à rapporter par les réponses au questionnaire, par un image de la rue vue de l'intérieur et par un portrait photographique de la famille qui a eu la gentillesse de vous accueillir



2 Rue du Prélat 74, Anderlecht, 1906.

Travée d'accès Travée principale
 Travée : superposition d'ouvertures placées dans le même axe vertical



3 Av. Prokelinden 140, Willeme-St-Lambert, 2. Janat, 1914.



4 Av. Paul Deschamps 20, Schaerbeek, Werkspoorplein, 1926.



5 Av. de la Serres 73, Brussels, 1928.



6 Chate de Chateaux 204, St-Gilles, Edouard Paris, 1931.



7 Av. Saphir 97, Klockenberg, Rue Desveret, 1936.



8 Av. Paul Jansz 26, Achterde St. O. Brussel, 1933.



9 Av. JF Lantier 11, St-Gilles, Georges Perrenon, 1938.



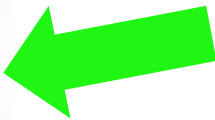
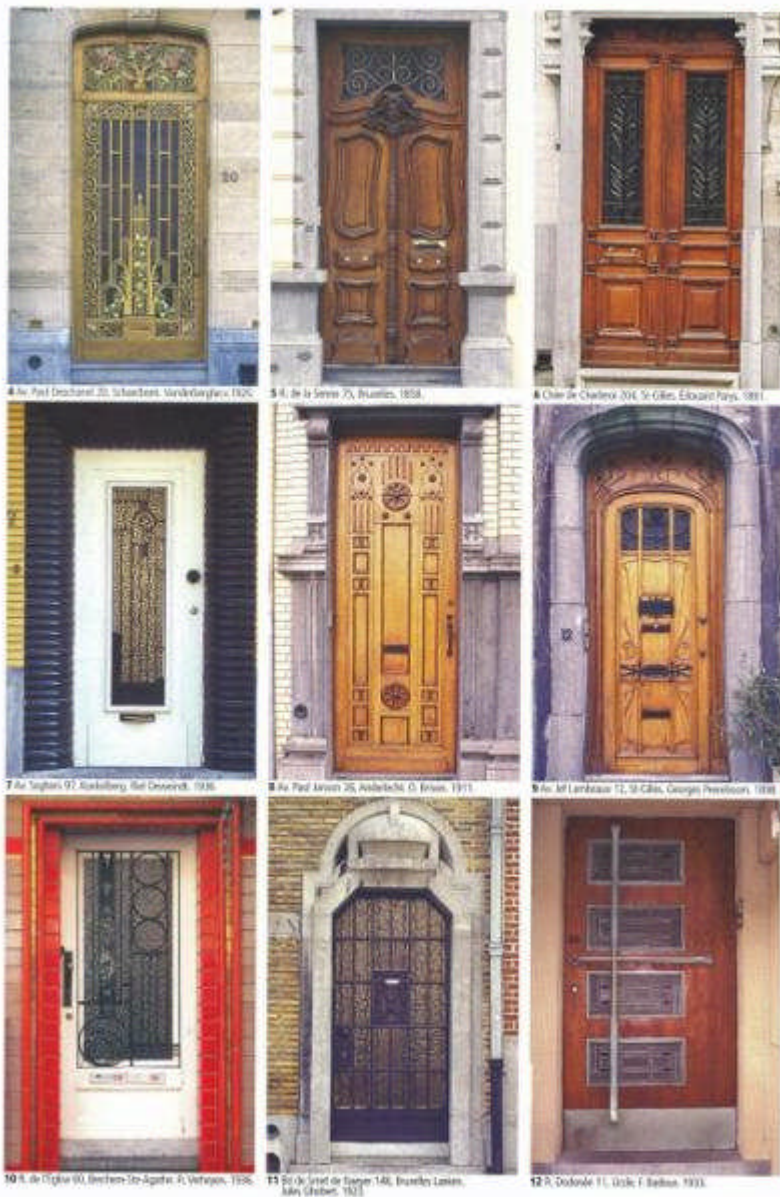
10 R. de Digne 90, Brechaux-St-Agathe, R. Verhaegen, 1936.



11 R. de Saint de Louren 146, Bruxelles Lambert, Adm. Gheben, 1937.



12 R. Dudenée 11, Uxelle, F. Beldan, 1933.

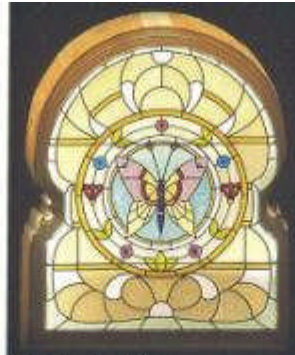


Nom de la rue, n° (Ixelles)

Exemple:
Rue Félix Bovie, 7 (Ixelles)



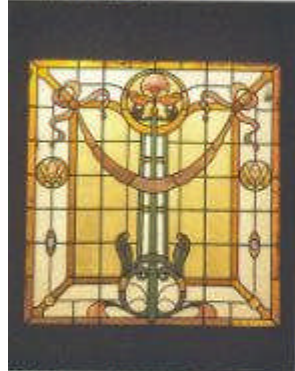
171 R. Kersch 86, Schaerbeek, François Heesloot, 1906.



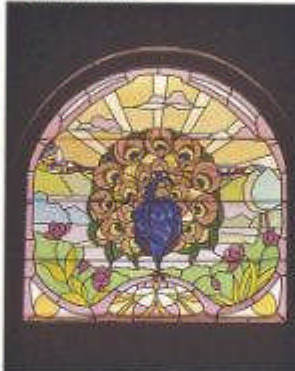
172 Au. Jof Lamboux 15, St-Gilles, Clément Verhaes, 1910.



173 Au. Jof Lamboux 15, St-Gilles, Alex Desvillers, 1910.



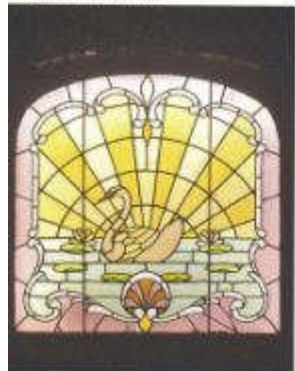
174 E. Vandermersch 29, Schaerbeek, Camille Sireuans art., 1895.



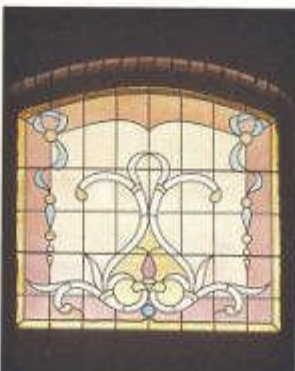
175 Au. Louis Bertrand 82, Schaerbeek, 1905.



176 E. Vandermersch 27, Schaerbeek, Camille Sireuans art., 1895.



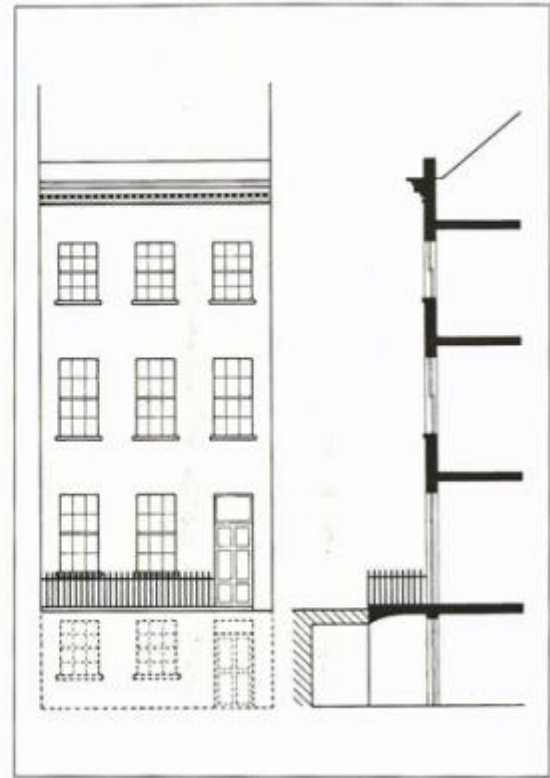
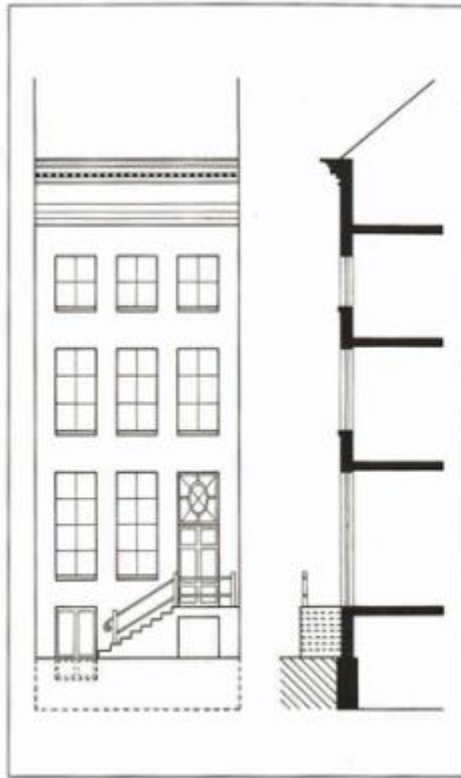
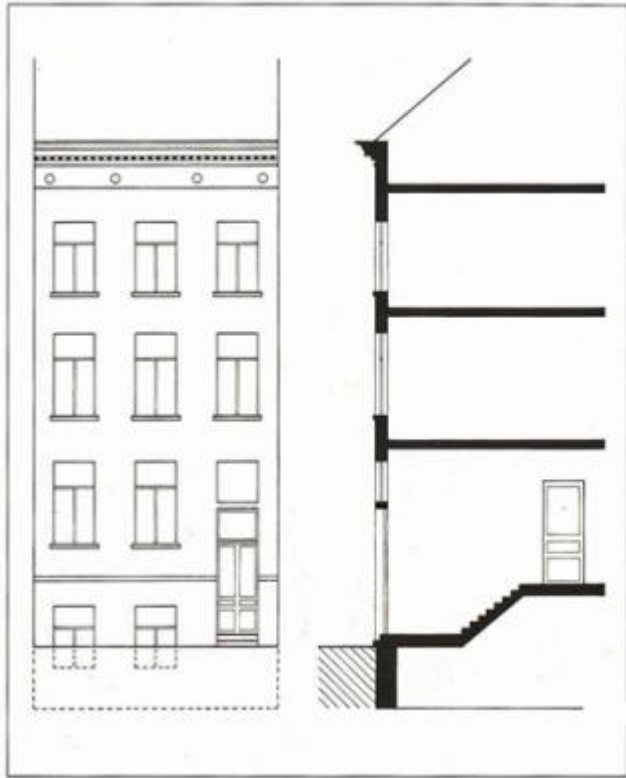
177 R. Kersch 86, Schaerbeek, François Heesloot, 1906.



178 Au. Louis Bertrand 101, Schaerbeek, 1909.



179 Au. Jof Lamboux 16, St-Gilles, Alfred Wehras, 1900.



WEBOGRAPHIE

Le Centre Urbain - l'Agence Bruxelloise de l'Energie ABEA conseille tout bruxellois soucieux d'un développement urbain durable pour son habitat.

- [Rénovation de votre habitation](#)
- [Economies d'énergie et utilisation des énergies renouvelables](#)
- [Entretien et préservation du patrimoine architectural](#)
- [Isolation acoustique de votre logement](#)
- [Ecorénovation de votre habitation](#)



Vous vous posez des questions à propos de votre habitation ?
Notre [guichet d'information](#) vous accueille tout au long de l'année.

Vous trouvez plus d'infos dans les rubriques suivantes :

Rénovation Energie Patrimoine Education



Un habitat durable à Bruxelles

Le prochain cycle de **conférences gratuites** aura lieu en octobre et novembre.
[Retrouvez le programme des conférences ici](#) et inscrivez-vous en ligne !

Patrimoine

Sous le titre "Le patrimoine au quotidien", le Centre Urbain valorise depuis une quinzaine d'années l'architecture au fil des rues, la maison et l'immeuble bruxellois qui définissent le caractère de la ville.

Soutenu par la [Direction des Monuments et des Sites](#) de la Région de Bruxelles-Capitale depuis 1998, le service Patrimoine du Centre Urbain a mené des campagnes d'incitation à l'entretien du patrimoine et a initié différents projets d'embellissement urbain. Il a mis sur pied et assure la mise à jour du [Répertoire des métiers du patrimoine](#). Il offre au particulier une permanence d'information et de conseil spécialisé: le [Guichet Info Patrimoine](#). Celui-ci propose des réponses aux questions pratiques que pose la conservation d'un bien présentant un intérêt architectural.

Pour en savoir plus sur les services offerts par l'Info Patrimoine: [cliquez ici](#)



Pour naviguer sur le site...

L'information de base en matière de patrimoine est reprise sous l'onglet [info-conseils](#)

Mais vous trouverez également beaucoup d'information sur le [forum](#), sous forme de questions-réponses, précisant et complétant les informations de base. Une astuce: utilisez le moteur de recherche (rechercher) à partir des mots-clés pour trouver les informations qui vous intéressent car les utilisateurs du forum ne classent pas forcément leur question dans la bonne rubrique. N'hésitez d'ailleurs pas et poser également vos questions...

Consultez également

- l'onglet [documentation](#) qui reprend une série de documents à télécharger,
- l'onglet [liens & contacts](#) qui renvoie vers d'autres sites et adresses utiles pour des compléments d'information,
- le [répertoire des métiers du patrimoine architectural](#)

Enfin, visitez également les parties [Rénovation](#) et [Energie](#) du site qui recoupent ou développent les informations dans ces matières




Bonne visite!

Documents et publications utiles

Patrimoine

- > [Dépliants d'information édités par le Centre Urbain](#)
- > [PDF de présentation des conférences patrimoine "un habitat durable à Bruxelles" \(2005 - 2009\)](#)
- > [Documents et publications utiles RENOVATION - ECOCONSTRUCTION - ACOUSTIQUE](#)
- > [Documents et publications utiles ENERGIE](#)
- > [Documents et publications utiles EDUCATION](#)

Brochures d'information

Description du document	Version téléchargeable
Le châssis de fenêtre en bois, Concilier patrimoine et confort Auteur: Jérôme Bertrand, Le Centre Urbain asbl Éditeur: Ministère de la Région de Bruxelles-Capitale - Direction des Monuments et des Sites, 2005 - réédition 2008	 (1,4Mo)
Le soupirail Éditeur: Le Centre Urbain asbl, 2004	 (908Ko)
Le balcon Editeur: Le Centre Urbain asbl, 2007	 (452Ko)
La corniche Editeur: Le Centre Urbain asbl, 2007	 (376Ko)
L'ascenseur Editeur: Le Centre Urbain asbl, 2009	 (1,1 Mo)



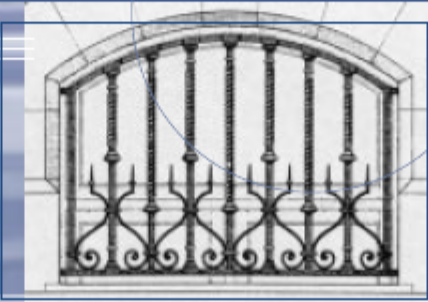
PDF de présentation des conférences "un habitat durable à Bruxelles"

Description du document	Version téléchargeable
22.11.2005 04.10.2006	Garder les anciennes fenêtres qui ont du caractère, tout en améliorant leurs performances énergétiques et acoustiques 

i Une information du
CENTRE URBAIN



Le soupirail



Témoin de l'époque où les caves abritaient les cuisines, le soupirail ou fenêtre de cuisine-cave est un élément très typique de la façade de la maison bourgeoise de la fin du 19^e et du début du 20^e siècle.

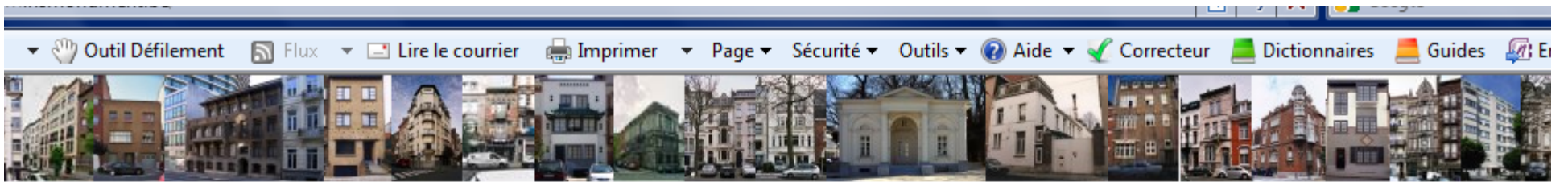
Une grille en ferronnerie protège la fenêtre contre les effractions et vient enrichir l'effet du soubassement de pierre de la façade.

Eléments de composition architecturale à part entière, la fenêtre et la grille de cuisine-cave sont trop souvent sacrifiées pour des raisons éminemment pratiques.



Avec le soutien du
Service des Monuments
et des Sites de la Région
de Bruxelles Capitale

INFO PATRIMOINE



Région de Bruxelles-Capitale
INVENTAIRE DU PATRIMOINE
ARCHITECTURAL

Inventaire
Etudes générales
Cartographie
Glossaire
Liens

AAA | NL

Toutes les communes

Toutes les voiries

Tous les numéros

Toutes les typologies

Tous les styles

Tous les architectes, artistes, artisans

De année à année



Maison de Saint Cyr. Architecte Gustave Strauven, 1900. Square Ambiorix 11, châssis du troisième étage (Photo Ch. Bastin & J. Evrard © MRBC).

L'inventaire

Bienvenue sur le site de l'inventaire du patrimoine architectural de la Région de Bruxelles-Capitale. Cet outil recense et documente le patrimoine bâti, afin d'en promouvoir la connaissance. Il s'adresse aux chercheurs, aux acteurs du patrimoine ainsi qu'à toute personne intéressée par l'architecture et l'urbanisme bruxellois.

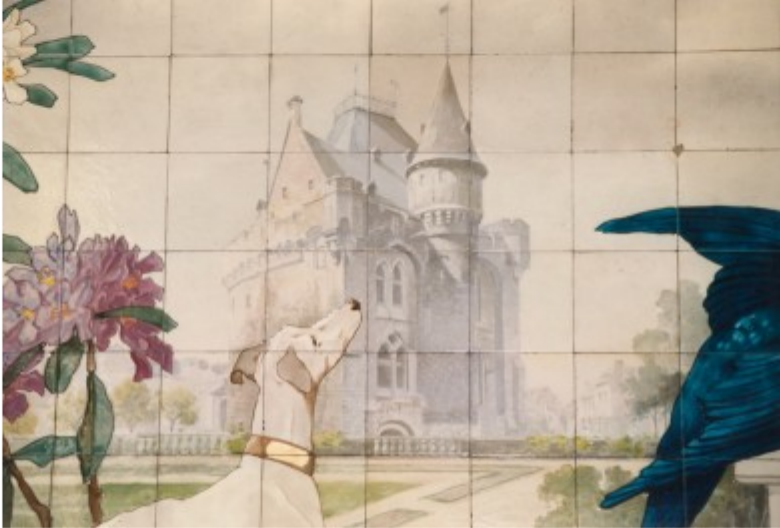
Les inventaires des communes d'Etterbeek, de Saint-Josse-ten-Noode et de Saint-Gilles sont actuellement consultables en ligne, ainsi que ceux de l'Extension Sud de Bruxelles-Ville et de certains quartiers d'Ixelles, de Woluwe-Saint-Pierre et de l'Extension Est de Bruxelles-Ville. L'inventaire de Bruxelles-Destinee est aussi à lui disponible en version

Outil Défilement Flux Lire le courrier Imprimer Page Sécurité Outils Aide Correcteur Dictionnaires Guides

Recherche par thèmes

- Baie et ses éléments
 - Types de baies
 - Types de couvrements
 - Autres éléments de la baie
- Cheminée et ses éléments
- Décors
 - Moultures
 - Éléments de couronnement
 - Autres types de décors
- Élévation et ses divisions
 - Types d'élévations
 - Divisions de l'élévation
 - Éléments en saillie ou en retrait
- Escalier et ses éléments
- Ferronnerie
- Matériaux et leur mise en oeuvre
 - Matériaux
 - Mise en oeuvre
- Menuiserie
- Mur, clôture, garde-corps et leurs éléments

Recherche par mots



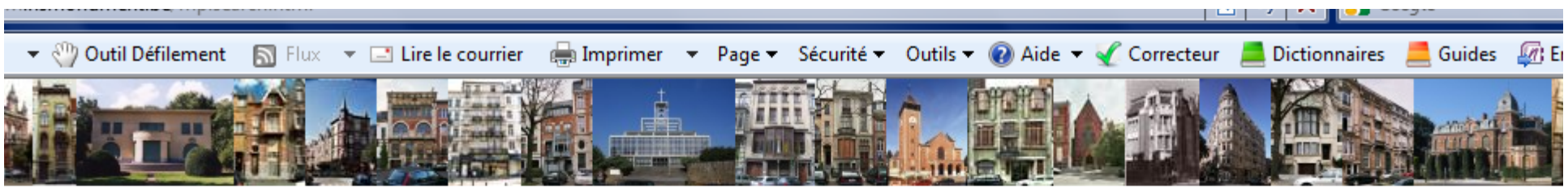
Décor en carreaux de faïence, jardin d'hiver rue Coenraets 56, Saint-Gilles, 1906, fabrique française de Sarreguemines (photo 2004).

Glossaire

Le glossaire propose des définitions brèves, accompagnées d'une photo, pour les principaux termes architecturaux utilisés dans l'inventaire. Une possibilité de recherche au travers des textes est offerte pour certains mots, principalement des noms de techniques et de matériaux. Le lecteur peut ainsi, par exemple, consulter toutes les notices de l'inventaire dans lesquelles figure le mot "sgraffite".

Pour les termes architecturaux qui ne font pas l'objet d'une définition dans ce glossaire, le lecteur se référera à PÉROUSE DE MONTCLOS, J.-M., *Vocabulaire de l'architecture*, Paris, 1988 (collection des Principes d'architecture scientifique).





Tous les styles

- Architecture contemporaine
- Architecture rurale
- Art Déco
- Art nouveau
- Baroque
- Beaux-Arts
- Brutalisme
- Classicisme moderne
- Eclectique à façade polychrome
- Éclectisme
- Éclectisme d'inspiration pittoresque
- École d'Amsterdam
- Empire
- Historicisme
- International
- Mauresque
- Modernisme
- Néo-baroque
- Néo-Louis XV, néo-rococo
- Néo-Louis XVI
- Néo-Renaissance
- Néo-Renaissance flamande
- Néo-roman
- Néoclassicisme
- Néogothique
- Paquebot
- Postmodernisme
- Pré-modernisme

Toutes les typologies

Tous les styles

Tous les architectes, artistes, artisans

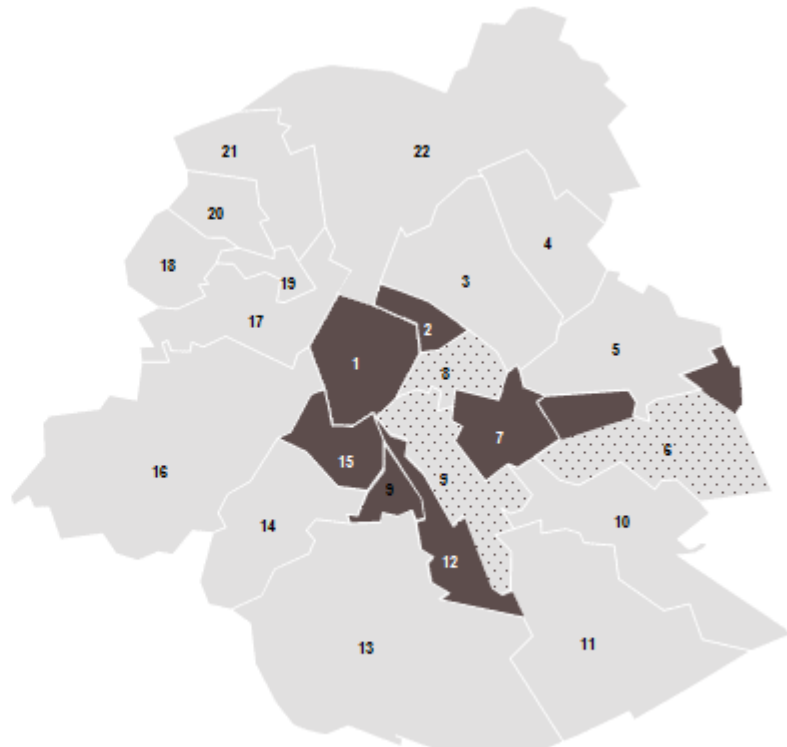
De année à année

Cartographie

Bientôt, une possibilité de recherche interactive par carte sera offerte.

- Communes inventoriées
- ▨ Quartiers en cours d'inventaire

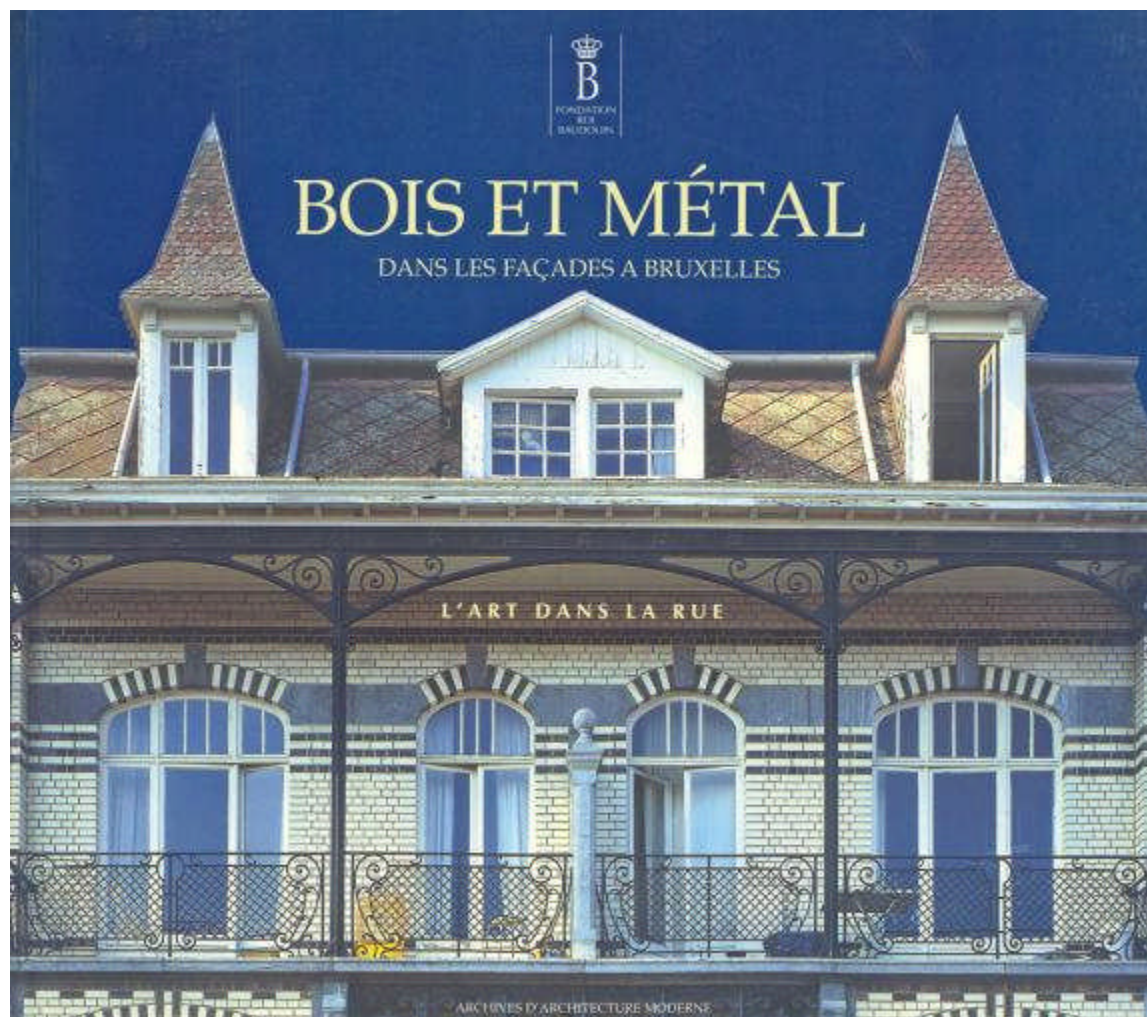
1. Bruxelles Pentagone
2. Saint-Josse-ten-Noode
3. Schaerbeek
4. Evere
5. Woluwe-Saint-Lambert
6. Woluwe-Saint-Pierre
7. Etterbeek
8. Bruxelles Extension Est
9. Ixelles
10. Auderghem
11. Watermael-Boitsfort
12. Bruxelles Extension Sud
13. Uccle
14. Forest
15. Saint-Gilles
16. Anderlecht
17. Molenbeek-Saint-Jean
18. Berchem-Sainte-Agathe
19. Koekelberg
20. Ganshoren
21. Jette
22. Bruxelles Laeken



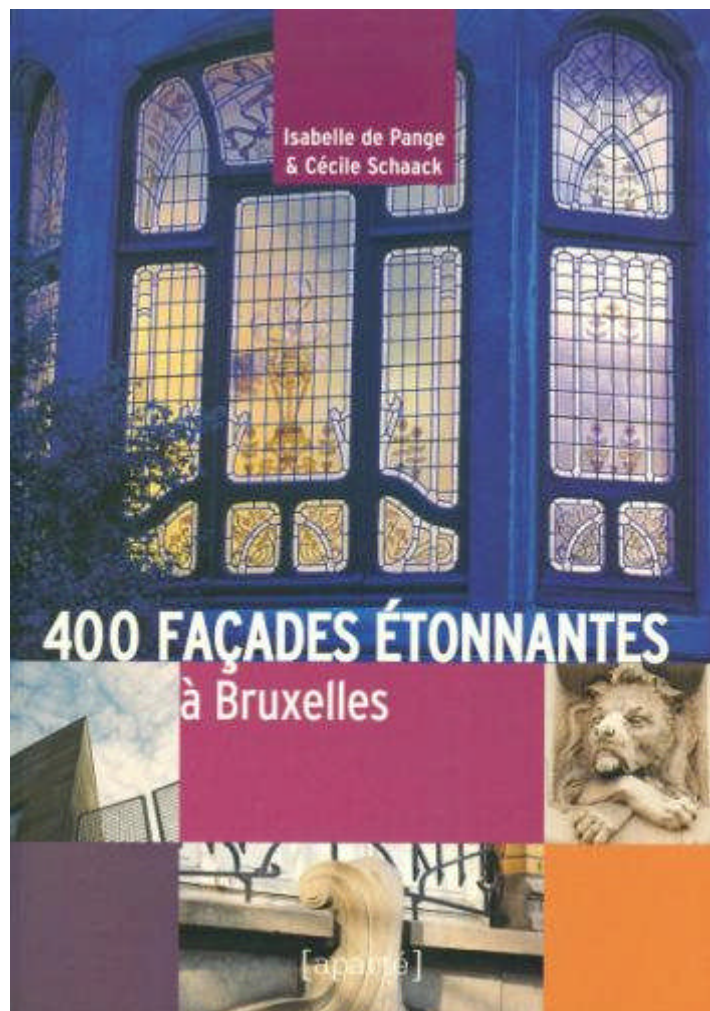
<http://www.curbain.be>

<http://www.irismonument.be>

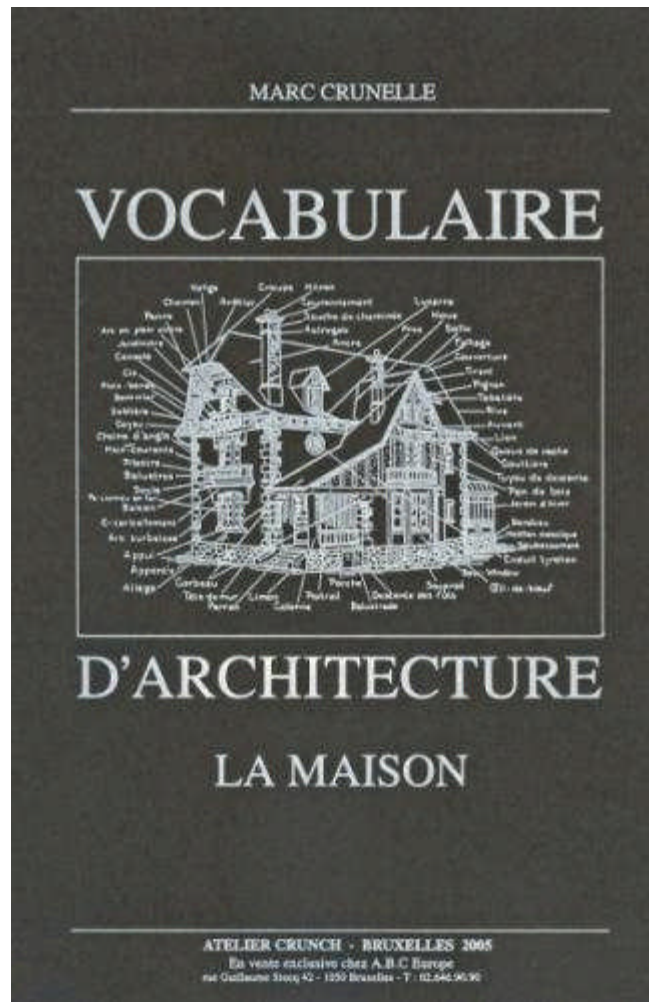
BIBLIOGRAPHIE



Bois et métal dans les façades bruxelloises
Auteurs: Eric Hennaut et Marie Demanet
Editions: Archives d'Architecture Moderne (AAM), Bruxelles
ISBN: 2 87212 229



400 façades étonnantes à Bruxelles
Auteurs: Isabelle de Pange et Cécile Schaack
Editions: Aparté, Bruxelles
ISBN: 2 930327 08 1



Vocabulaire d'architecture: La maison
Auteur: Marc Crunelle
Editions: Crunch, Bruxelles
Disponibile chez ABC ou à la librairie « Peinture fraîche »

ps
ue

Recherche Google Maps

Afficher les options de recherche

les
ixelles
[Afficher les options](#)
Itinéraire

piétons est en bêta.
néraire peut ne pas comporter de
annes.

s Rue du Tabellion 10,

ssibles

aljuwstraat	15 minutes
	18 minutes
	18 minutes

ay 19

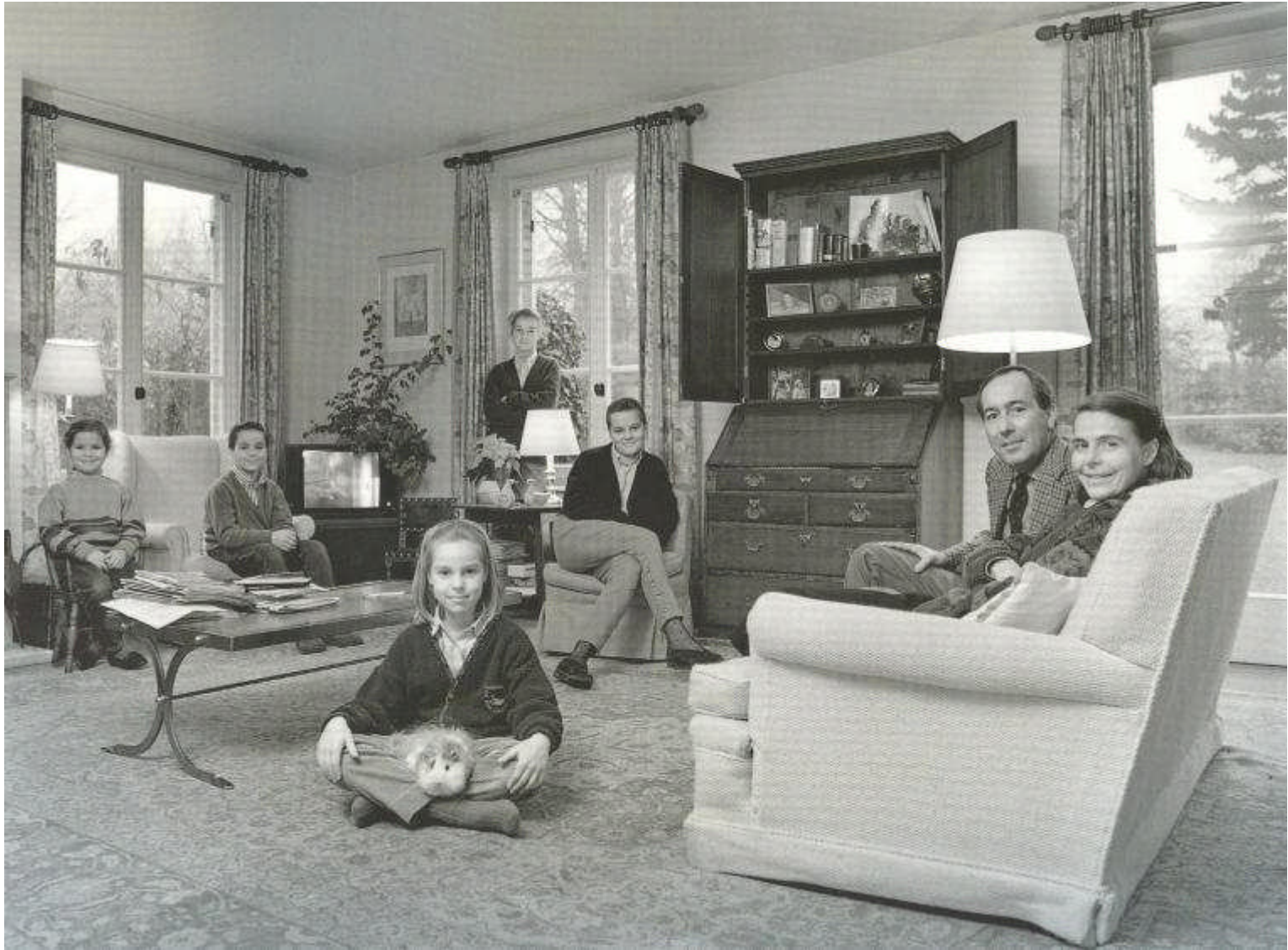
ud-ouest sur Eugène 88 m



PORTRAITS







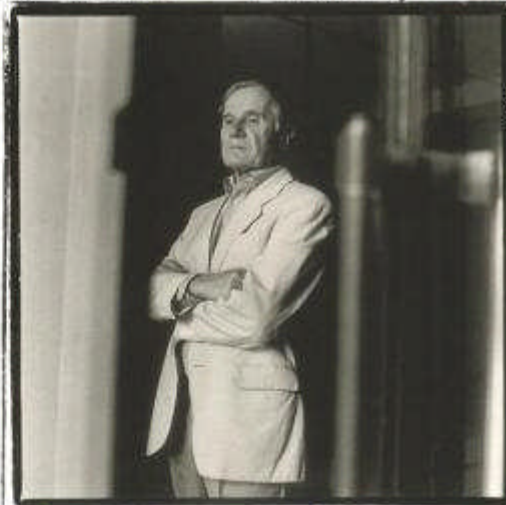




Paris 2003, Pierre Hassner,
philosophe et géopoliticien.



Pierre Schoendoerffer
ou "la 317^{ème} section".



Ricardo Porro,
architecte humaniste,
Paris 1993.



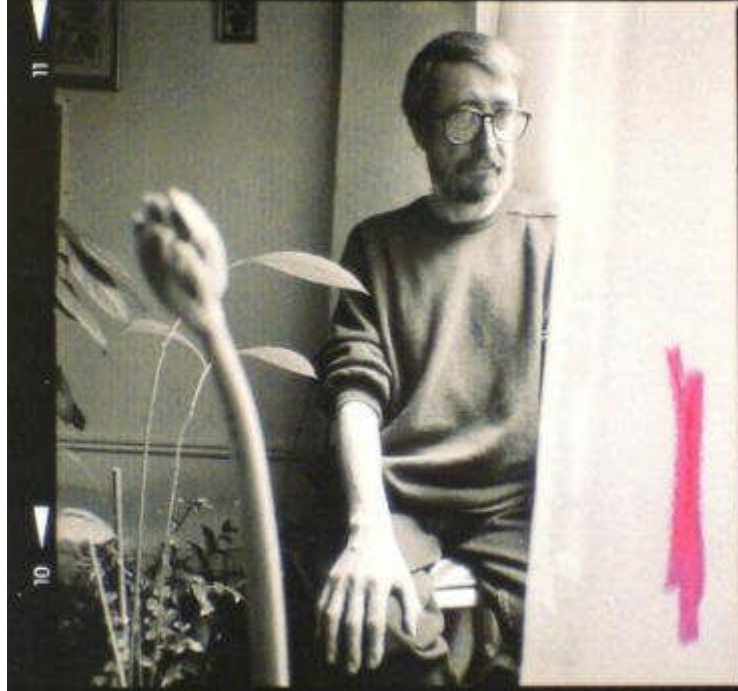
Hinde Taarji, sociologue
journaliste auteur de
"les voiles de l'Islam"
Casablanca 1996.



à Cannes, en 1990, le cinéaste portugais
Manuel de Oliveira .



2510



10

11

2510

ILFORD HP5 PLUS



PLUS

Ses auteurs préférés
sont Saint-Simon,
Chateaubriand, Marcel
Proust et Bernard Frank:
Jean d'Ormesson, en 1991



né en 1909, il a traversé le
siècle comme témoin, observateur
et militant. Auteur d'une histoire
des démonstrations populaires, l'historien
François Furet, en 1992

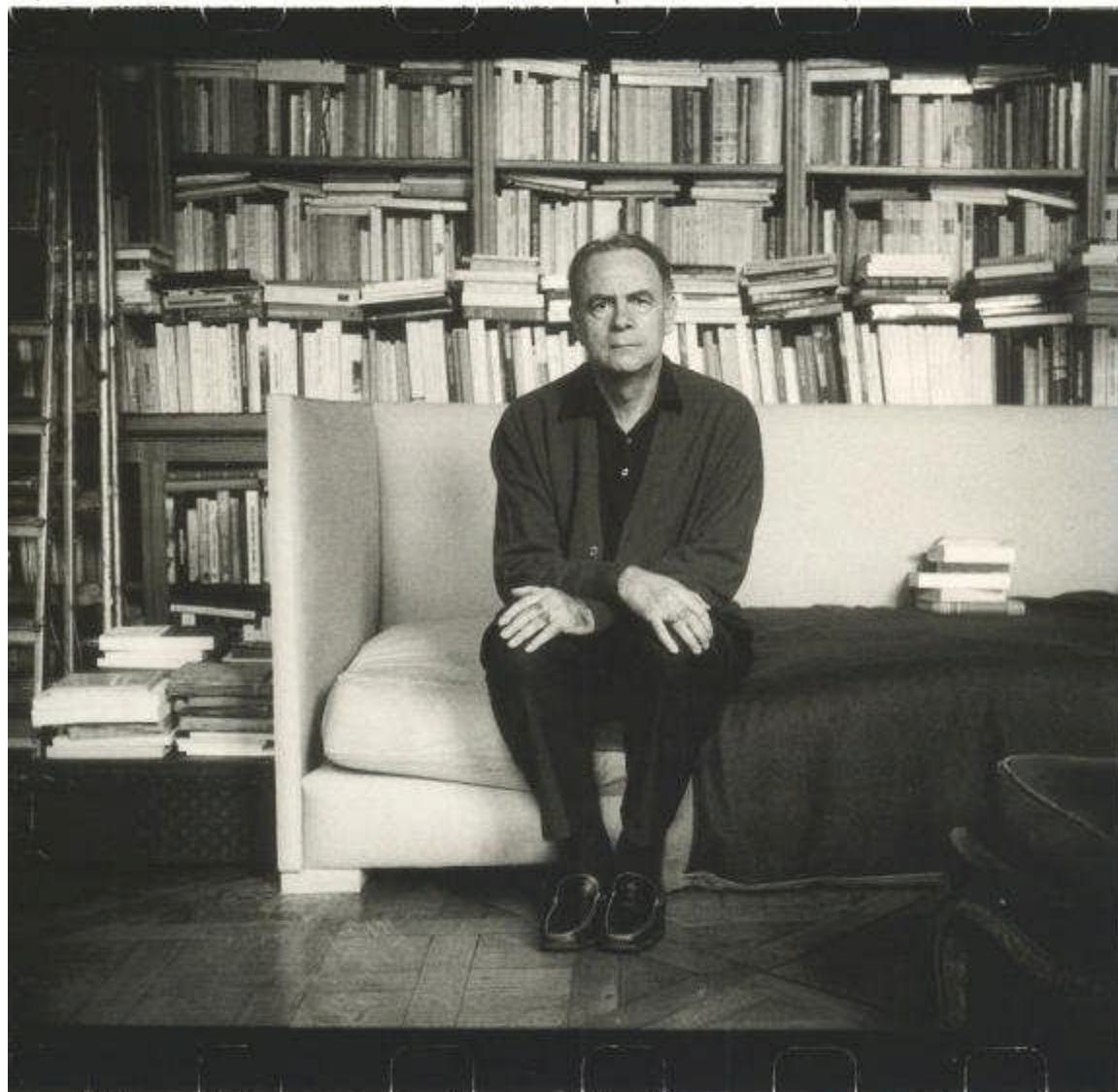


"La lettre et l'Image" (Gallimard
1970), l'idée de la collection "Folio",
c'est lui; Massin, grande figure
du graphisme français, chez
lui en 1999.



Il a participé à
l'aventure du Bauhaus,
il a rencontré Arp et
Mondrian: Max Bill,
en Suisse, en 1988.

"J'écris les pages comme on rédige un constat ou un curriculum vitae, à titre documentaire et sans pour en finir avec une vie qui n'était pas la même



("Un pedigree", Gallimard). Patrick Modiano, chez lui, le 28 décembre 2004.



Christo, New York, 1989

Dans son atelier
de Montreuil, le
peintre Djamel Tatal



à Paris, Adel Abdessamed



A Londres en 2006,
la vidéaste Zineb
Sedra



A Garches-lès-Gonesse,
dans sa famille,
Kader Attia



International Club Château
Sainte-Anne, Auderghem. 54



International Club Château
Sainte-Anne, Auderghem. 54



Cercle de Lorraine, Lezle. 54



International Club Château
Sainte-Anne, Auderghem. 54



Grand Sablon. 2



International Club Château
Sainte-Anne, Auderghem. 54



International Club Château
Sainte-Anne, Auderghem. 54



International Club Château
Sainte-Anne, Auderghem. 54



Grand Sablon. 2



Cercle de Lorraine, Lezle. 54



International Club Château
Sainte-Anne, Auderghem. 54



International Club Château
Sainte-Anne, Auderghem. 54



Grand Sablon. 2

system, so they came back to Belgium. In addition, he suffers from emphysema, and the treatment of this condition in Belgium is much more effective than in Greece.



Bruneta Szeszowiak (31, Poland) started working as a cleaning lady in Belgium in 1999. She made more money here as a cleaner than in Poland as a graduate in economics. Her husband, Jerry, followed her and has been very busy since as a construction worker. In Poland, she says, there are zero jobs, whereas in Belgium, unemployment hardly exists. Their son Mateusz and daughter Patrycja teach them new words in French.



Bartholomé (78, Spain) fled Sevilla and its 'miseria' in the '60s. 'At home, we had two rooms for seven people, and two TVs were shared by 50 families.' At the age of 11, he started working with a shoemaker. When he heard that the mines in Belgium were hiring miners, he did not hesitate one second. Five years later he picked up his first trade of shoemaker again in Brussels.



Aurel Budistramu (50, Romania) has been playing the accordion since he was 15. In Comescu's time, traditional music was very popular and he used to play at weddings or in restaurants. Tufa in Romania, however, orchestras have been replaced by synthesizers, and musicians are no longer in demand. In 2003, he began to play in the Brussels subway. He is now a music teacher at Musique publique and has started his own orchestra. They just released their first album.



Karina Bayona (35, Ecuador) left her country to work as a maid for Italian expats in Brussels. Today, she is in charge of the cleaning of 18 hotel rooms. Her husband Rosendo Herrera (42, Colombia) found living in his native country too dangerous and together with his four brothers and two sisters joined Karina to begin a new life here. He has been a facade cleaner for ten years and intends to start his own contractor company.



Jolie Ngombo Kiata (48, Democratic Republic Congo) used to sell fruit at the market in Kinshasa. Now she's selling clothes at the Aulerbeek market. She also runs a little shop at

Mitenge, the heart of the Congolese community in Belgium. Her daughter Yolanda (26) lives between two cultures, which she considers as two sources of riches. She is proud of her mother, who, beside her Brussels business, also built an orphanage in Kinshasa.



Gülşüm Çelik (68, Turkish) thinks it's a shame she has so little contact with authentic Belgians. When she first came here, she had difficulties with the language, but the Belgians in her neighbourhood helped her to learn French. Today, there are more Turks living in Schaerbeek than in her home town of Eskişehir in Turkey, and according to her, almost all the Belgians have moved.



Jean-Paul Nzyimuna (31, Burundi) was an excellent student in high school and received a scholarship to finish his studies in Brussels. While he was at the university here, he was expelled in his country, and he decided to stay in Belgium. Since 2002, he has been running a pharmacy in Laeken. He deeply regrets the brain drain occurring in Burundi, but he just cannot see a future for his two-year-old daughter there as yet.



Hussain Shafiq (35, Pakistan) thinks Belgium is a nice country because it's simple here to start a business. He arrived in Belgium in 1998 and worked as an electrician and a heating installer. In

2005, he opened a DVD shop. He sells mainly Bollywood films and his customers come from everywhere. He married a Portuguese woman.



Manjinder Singh Bhugol (59, India) had only little money when he arrived in Belgium in 1974. Today, he runs two groceries with his wife Kulwant (49). His eldest son Harkirat (25) studies medicine and his youngest son Jai (20) is training to become a restaurateur. His second son Dashminder (24) is a chef, specialized in the French cuisine.

WEBOGRAPHIE

BIBLIOGRAPHIE

Gérard Rondeau



ACTUALITÉ | EXPOSITIONS | PHOTOGRAPHIES | LIVRES | FILMS | BIOGRAPHIE | CONTACT



« La photographie vécue comme témoignage et comme action. Une œuvre de mémoire sur le vif, avec des monuments revisités, musées démenagés dans un grand courant d'air, statues promises à l'envol mais aussi villes et visages ruinés, lieux blessés, zones en souffrance. Gérard Rondeau est autant le reporter de ce qui dure que le portraitiste de l'éphémère. Il sait donner du temps au fugace ou dilapider les siècles, saisir des instants de pierre, sculpter des destinées. Avec lui, pas de décors et peu d'acteurs, même au théâtre. Il préfère les coulisses à la scène, les répétitions aux représentations, les chantiers aux inaugurations. Ses images refusent tout effet de masque : elles se veulent au-delà du constat, du côté d'une révélation simple qui mesure le poids des éléments et

<http://www.gerardrondeau.com>

ACTUALITÉS

ÉVÉNEMENT

Un bateau sur la Marne
Péniche-studio à la rencontre des riverains
fév-mars 2010

Portrait général de la rivière
déc 2010

EXPOSITIONS

Les caractères
Centre Culturel Français de Maurice
12 mai-14 juil 2010

notre histoire
Paris-Sarajevo
Galerie Agnès b. - Paris
6 avril-3 mai 2010

Centre de la mémoire -
Ouradour
25 juin-1er déc 2010

Les fantômes du Chemin des Dames
Caverne du Dragon - Foulon
16 avril-15 nov 2010

LIVRES

Chroniques d'un portraitiste
Éditions du Seuil

Herman Bertiau, images extraites de *Bruxelles intime*, 1990.

Photographe belge, issu de l'INSAS (Bruxelles), dont il est sorti diplômé en 1975. C'est un voyageur, qui pratique la photographie documentaire. Il est âgé aujourd'hui d'une cinquantaine d'années. Dans son ouvrage *Bruxelles Intime*, d'où sont extraites ces images, le photographe explique qu'au retour d'un voyage au Brésil, il a eu "envie de voyager dans [sa] ville". Pendant un an, il a visité près de deux cents foyers bruxellois, et a demandé à leurs habitants de poser au milieu de la pièce de leur choix. Sylvie Nys, 26 ans en 1990, s'est chargée des textes : c'est l'original comme du singulier.

Les photos sont en noir et blanc, avec une pose longue : entre un quart de seconde et huit secondes. On obtient un panorama de Bruxelles : classes sociales variées, origines multiples, âges, ethnies, en couple, en famille, avec des amis de passage, avec un colocataire ; présence des enfants et des animaux familiers.

Chaque photo est accompagnée avec le texte qui la légende. On apprend des choses sur ces gens, sur leur vie ; c'est la satisfaction d'un désir voyageur. Le texte indique l'âge et la profession du modèle ; à quoi s'occupe-t-elle ? d'une institutrice ? d'un barman africain ? Savoir qui habite là, derrière la porte habituellement fermée : comment est meublé son intérieur, ce que l'on peut ainsi deviner de sa vie, de ses goûts, de sa question de la mise en scène de soi ; les modèles posent, choisissent un lieu, une attitude, un habit. Que cherche-t-on à montrer de soi ? Il y a aussi tout ce qui transparaît malgré tout. Aspects politiques : diversité des Bruxellois ; contrastes de richesse.



<http://phototrophe.free.fr/minu-bertiau.htm>

entation. Le rideau du fond fait comme un rideau de théâtre. Les époux, en habits traditionnels et âgés, sont redoublés par la photographie de mariage qui les représente bien plus que la photographie qui, curieusement, occupe le premier plan. Les enfants sont absents de cette scène, même en photo. Le couple est debout dans un décor chamarré, avec partout des motifs marocains. Cette richesse contraste avec le milieu social ouvrier des modèles : mécanicien, femme de ménage. Il s'agit de se montrer comme un couple qui a réussi.

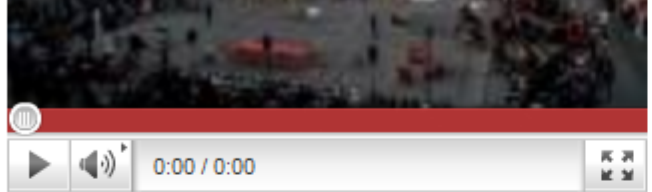
LINK

26 septembre



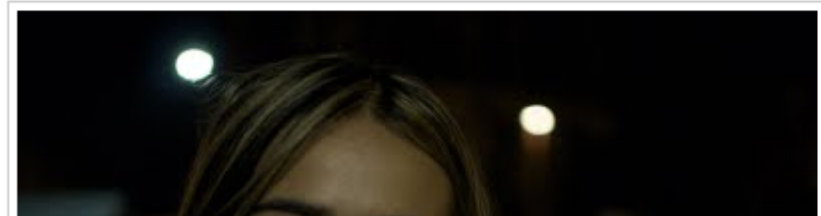
Ces pages racontent en temps réel l'histoire du projet LinK

<http://linklehonkessels.blogspot.com>



LK269

LK 269.48



60 portraits d'habitants seront réalisés dans le but de révéler leur personnalité propre et de montrer le lien qui les unit.

Les portraits sont à la fois photographiques et sonores. Après chaque rencontre, nous demandons à la personne de nous envoyer chez quelqu'un de sa connaissance pour faire le portrait suivant.

Plusieurs points de départ nous permettent de suivre différents trajets.

De cette manière nous proposons de révéler plusieurs chaînes de

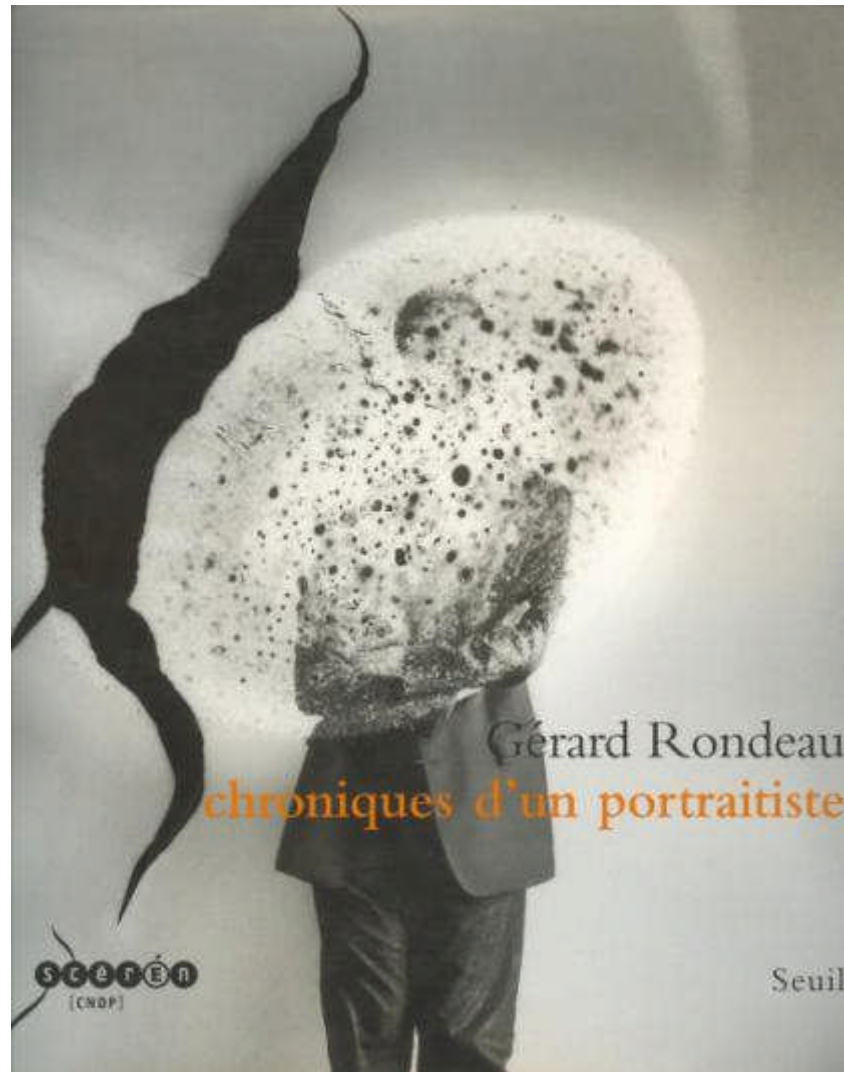
HERMAN BERTIAU
SYLVIE NYS



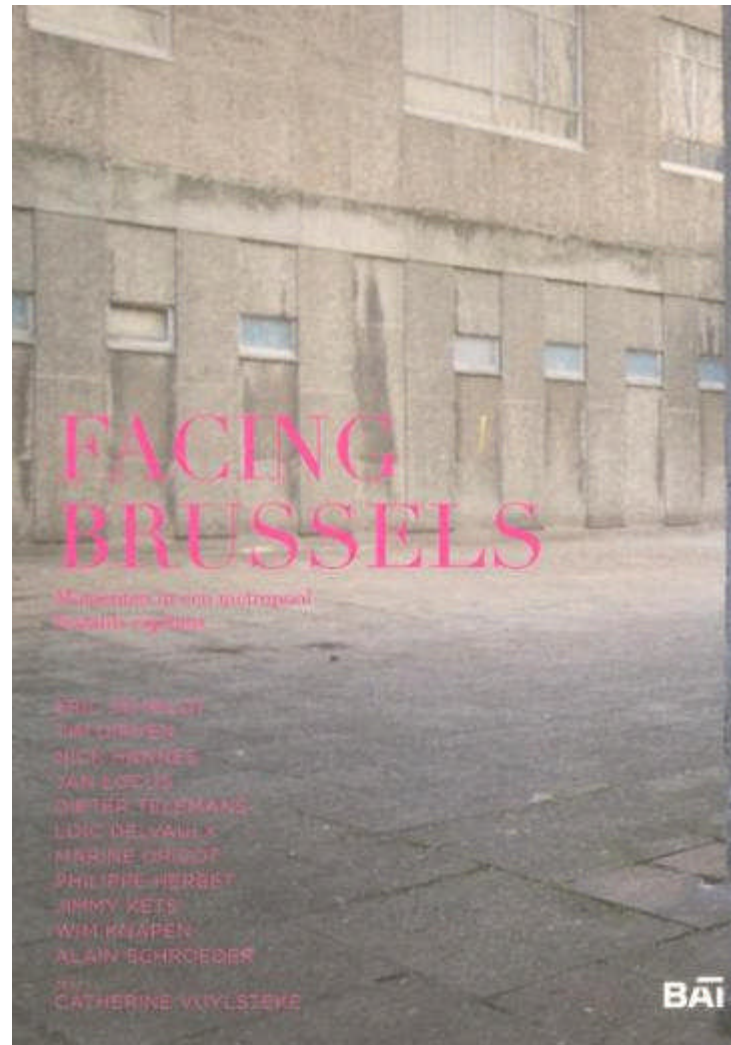
BRUXELLES INTIME

PREFACE DE PIERRE MERTENS

Bruxelles Intime
Auteurs: Herman Bertiau et Sylvie Nys
Editions: Labor, Bruxelles
ISBN: 2 8040 0532 1



Gérard Rondeau, chroniques d'un portraitiste
Editions: Seuil, Paris
ISBN: 2 02 065644 2



Facing Brussels
Editions: Collectif Nadaar, Bruxelles
ISBN: 978 908586 5667