

FENÊTRES DE L'INTÉRIEUR

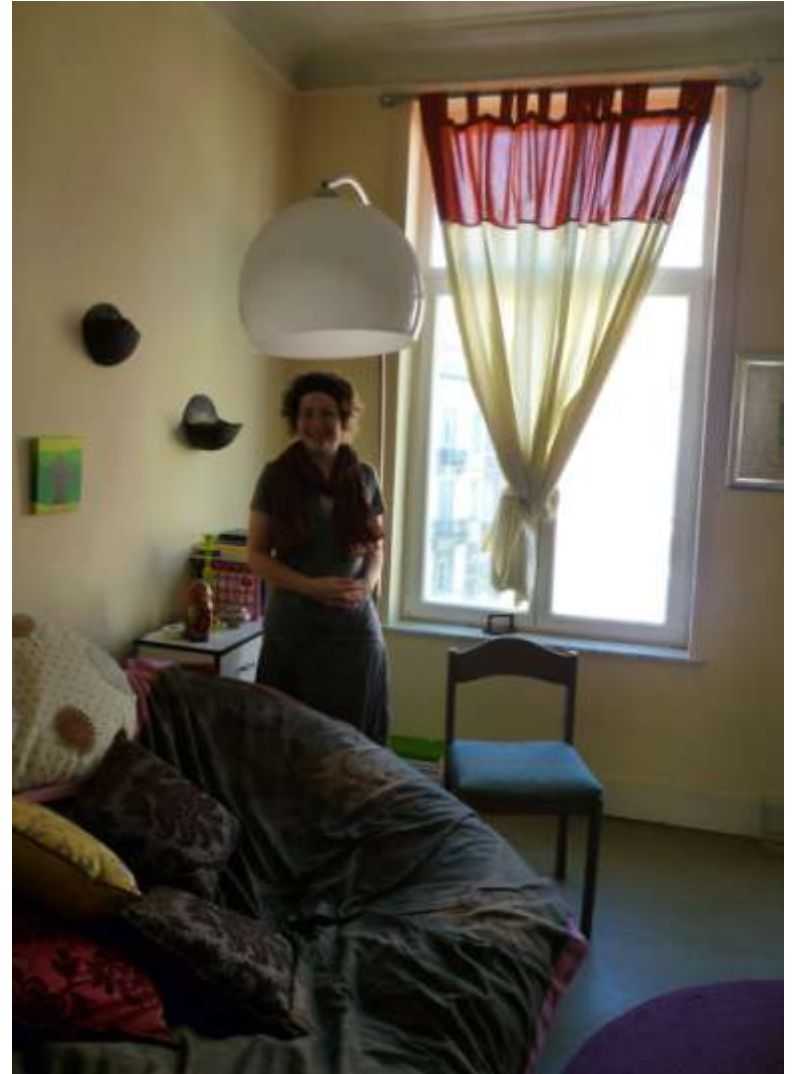
FENÊTRES DE L'INTÉRIEUR

Images en vue frontale

1^{ère} image: à +/- 2 m

2^{ème} image: à +/- 50cm

Ne rien modifier entre les 2 images
(par exemple: ne pas ouvrir le rideau si il était fermé)



Réaliser 2 photos de la fenêtre :



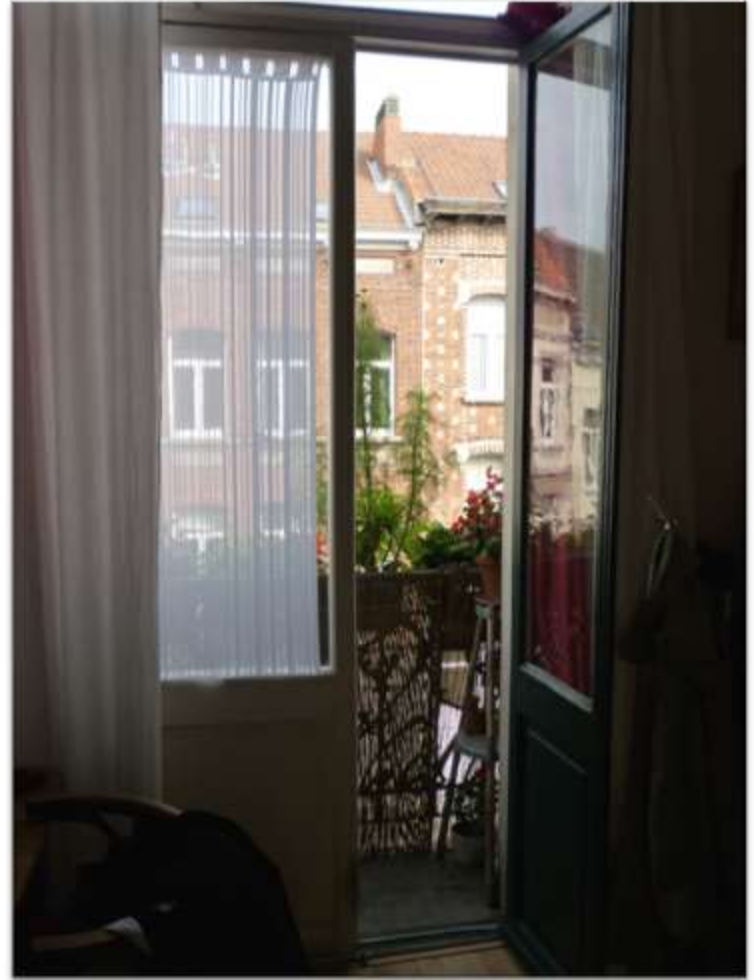
Deux photographies de la fenêtre vue de l'intérieur







Rue cuve, n°34 Ixelles





Y & G





Fenêtre dans son contexte.



Vue frontale de la fenêtre.











RAPPEL

Images en vue frontale

1^{ère} image: à +/- 2 m

2^{ème} image: à +/- 50cm

Ne rien modifier entre les 2 images

(par exemple: ne pas ouvrir le rideau si il était fermé)

+ les 2 images côte-à-côte

+ images sur fond blanc